

BRIOUDE 2009



11/26
juillet

4^e Biennale
de l'Aquarelle



É d i t o

La ville ronronne sous ses toits de tuiles rondes, délicieusement bercée par le souffle de l'été, parfums des moissons, bruissements des insectes, éclats de l'eau vive... Ses façades s'animent de mille jeux d'ombres et de lumières baignées d'ocres, platanes, parasols, vêtements clairs, mille pas sur les boulevards, dans les ruelles et les placettes entrelacées autour de sa basilique romane.

Une porte s'ouvre, puis une autre, vingt à trente enfin : les peintres sont revenus ! Pour la quatrième année, l'aquarelle, cette fée de l'eau et des pigments, se coule dans les maisons, les écoles ; elle envahit notre cité.

Les vêtements clairs vont et viennent, du dehors au dedans, du dedans au dehors, c'est grand ouvert à présent, et petits et grands se régalent les yeux et le cœur de mille créations, de mille partages, de mille échanges, les sensibilités se révèlent, le bonheur se construit au fil des rencontres.

Partout on croise des peintres : ils vous accueillent dans leurs salles, vous invitent à entrer dans leur univers, vous emmènent dans leur création en réalisant devant vous une aquarelle projetée sur grand écran, et même, vous dévoilent différentes clefs qui vous ouvriront les portes de la magie de l'eau et des couleurs...



Magie, c'est le mot qu'ont eu les enfants, qui depuis cet hiver sont entrés en aquarelle, de beaux yeux grands ouverts, qui nous invitent à les suivre... Et je me demande si durant ces quelques jours, nous aussi, les adultes de vingt ans ou de quatre-vingts ans, nous ne touchons pas du doigt la fraîcheur spontanée de l'enfance...

Merci à chacune et chacun d'entre vous d'être bien venus : bienvenue !

*Très cordialement,
le président, Michel Léger
et toute l'équipe de la Biennale.*



S o m m a i r e

Pages

Présentation des aquarellistes	1 à 12
Calendrier de présence des artistes	14 - 15
Animations	16 - 17
Stages	18 - 23
Plan - Liste des salles d'exposition	24

Page de couverture : aquarelle Marie-Line MONTÉCOT

Crédit photographique : ville de Brioude, M. Mollon, Festival d'Aquarelle.

Conception graphique : M.C. BERTHET - 06 88 14 76 40

Impression : PHIL'PRINT - Yssingeaux

Rythme, mouvement, force mais aussi silence sont les mots qui guident Paty Becker dans son travail.



Pour elle, l'aquarelle consiste à évoquer l'eau douce mais rebelle, le papier complice, le regard fugace, les instants éphémères, l'invitation au voyage. Elle obtient le grand prix du Salon de la ville de Bordeaux avec "Les grands espaces". Elle aime vagabonder en pleine nature où les arbres agissent, pour elle, en chefs d'orchestres puissants et fougueux. Elle recherche les contrastes dans ses sujets et son expression pour exprimer la fougue comme la douceur.



Né en 1957, à Shanghai. Diplômé de l'Académie des Beaux-Arts en 1984.

Il est aujourd'hui, membre de l'Association royale des artistes de Belgique, de l'Association européenne de l'aquarelle et du Salon de l'aquarelle de Belgique.

Il enseigne l'art à l'école d'aquarelle de Namur. Il est collaborateur au magazine "Aquarelle chinoise".



Anne-Marie Besançon aime faire passer ses sentiments à travers la peinture et le dessin. En 1999, elle découvre le continent asiatique et depuis y puise sans cesse son inspiration et ses émotions. Une véritable passion.



Attiré très jeune par le dessin, il fait ses études d'architecte aux Beaux-Arts de Paris. Il peint régulièrement la basilique Saint-Julien et les paysages du Brivadois.

Vincent Besançon affectionne les techniques d'expression rapide, qu'il utilise lors de ses voyages. Il a publié trois carnets sur le Vietnam, le Cambodge et, en 2008, un carnet de voyage musical

réalisé au Festival de la Chaise-Dieu. Avec son regard d'architecte, il prend possession de l'espace et des volumes du lieu. Avec son regard de peintre, il croque les gestes minutieux des musiciens, les courbes des instruments, le mouvement des orchestres.



Danièle Carrel vit une véritable passion pour l'aquarelle. Fascinée par sa transparence et sa fluidité, elle cherche constamment de nouvelles matières. Le rêve, omniprésent dans ses tableaux, la

lumière, la naissance physique et spirituelle, la vie organique et végétale, une rencontre, un regard, un échange sont autant de sujets d'inspiration. La rigueur géométrique de ses compositions la rassure et l'équilibre. Elle ignore où ce chemin l'entraîne mais l'important, c'est l'instant ! Celui où le pinceau frôle le papier, où la brosse le griffe, où l'éponge illumine l'image, où l'intérieur tente de faire surface, c'est quand le geste et le sentiment s'unissent !



Jean-Marc Chamard dont le style se résume à imposer des couleurs inédites, fortes et vives, à imposer des formats extrêmes, en s'attaquant à des

sujets de plus en plus complexes : les fureurs de l'océan sur de vieux gréements, la douceur sauvage de la nature, les regards purs et interrogatifs des derniers gens de la terre ou encore l'enivrante délicatesse de certains bouquets de fleurs et tant et tant d'autres sujets, commence à convaincre et surtout à être reconnu.

Peintre de son environnement en temps réel, il crée l'émotion de ses sujets et la capte.

Annie Chemin aime peindre l'hiver. Pour elle, la neige arrondit, adoucit, assouplit, pacifie et confère à toute chose une majesté inattendue, une douceur grave et retenue. Elle s'attarde tout aussi volontiers sur les vieux objets oubliés là, entreposés au jardin peut-être. Ces chaises qui ont fait les si grands dimanches, la bassine, des journaux d'années écoulées, des restes de ficelle ou quelque vieux chiffon. Couleurs fanées, couleurs de sulfate et de rouille. Elle voudrait peindre l'image des jours ordinaires, traduire l'atmosphère d'un lieu, comme un portrait révèle un caractère. Et laisser la place au rêve...



Après les Arts Appliqués et les Métiers d'Arts à Paris elle mène une carrière d'architecte d'intérieur, avant de se consacrer uniquement à l'aquarelle. L'architecture la fascine par ses compositions graphiques, ses silences colorés, sa quiétude. Valeurs et lumières sont ses directives.

Isabelle jubile à chaque fois et se laisse prendre à ce glissement de pinceau, s'enivre de la présence du temps et des sons... Elle invite les promeneurs à entrer dans ses univers, le temps d'une pause, afin qu'ils en deviennent acteurs. C'est un gage que possède chacune de ses aquarelles, simples et d'une humilité sincère.





Pour Jérôme Cossé, l'aquarelle est la mémoire de l'eau. Erosion du temps, imprégnation, humanité, ces choses qui lui parlent... Il ne cherche pas à reproduire la matière, il essaie de comprendre et d'écouter son histoire. La fragilité de l'aquarelle reste pour lui sa plus belle force.

L'aquarelle est une vraie rencontre, celle avec soi-même et celle avec l'autre. Sa sensibilité se pose là où son regard se perd, s'interroge et se fascine. Il essaie, modestement, de lui faire comprendre qu'elle est belle, douce et réfléchie, et que la beauté de ses yeux fait d'elle la femme que l'on veut aimer défendre.



Depuis 2001, Bernard Courtalon fait partie de l'académie lyonnaise de peinture. Les visions spatiales de Bernard Courtalon sont en général à l'origine de paysages, mais l'apparence extérieure des lieux s'efface progressivement, une fois traduite dans le langage du peintre. Rien ne survit, si ce n'est un échafaudage de couleurs et de rythmes qui, du fait de sa structure virtuellement libérée de la pesanteur, suggère nettement l'immensité et le pouvoir d'absorption de l'espace.



Elle jongle avec la couleur, l'amplifie, l'exagère, l'harmonise, joue avec elle.

Coloriste, elle l'est ! De nouvelles inspirations l'habitent : travailler des gros plans d'objets d'orfèvrerie ou de joaillerie, y ajouter des feuilles métalliques, d'or, de cuivre... Des compositions en trompe-l'œil qui font du personnage, un acteur. Elle veut délivrer ses personnages du statisme du tableau et les rendre vivants, interactifs avec le monde réel, en les incitant, par des jeux de perspective, à sortir de l'image figée de leur décor.



Anet Duncan, qui habite à Barcelone, nous présente, sous un angle résolument contemporain, son interprétation de l'aquarelle et des formes. Elle use avec une simplicité vitale, des pigments

et, à travers la sobriété de ses œuvres, elle nous entraîne vers différents aspects de la technique de l'aquarelle. Anet Duncan a un long passé d'aquarelliste et la Société d'Aquarelle de Catalogne lui a décerné la médaille d'argent en 1995 et la médaille d'or en 1999.

De sa création émane une fraîcheur grâce à des éléments qui sont en résonance avec les principes contemporains.



“L’homme crée comme il respire, l’artiste, lui, se sent créer et sa peine bien aimée le fortifie”.

Fronton du Palais de Chaillot.

Marie-Jeanne Fabry crée des aquarelles très personnelles en partant de taches de couleur et s’appuyant sur des règles de composition, selon Itten; elle puise dans ses souvenirs... et sa grande imagination fait le reste. Des ratés beaucoup ! Mais c’est pour mieux rebondir. Elle se sent bien dans la couleur et jouant avec de forts contrastes, elle cherche à faire vibrer son émotion et la vôtre.



Dans sa démarche artistique, Odette Feller désire garder une liberté de mouvements, de couleurs et de formes. Le sujet sera déterminé par le hasard et le résultat obtenu par les taches

de couleurs, plus ou moins diluées suivant l’humidité du papier qu’elle décide au premier coup de pinceau suivant son «instinct du moment». Puis elle regarde ces formes souvent indéfinissables, fait ressortir le sujet petit à petit. L’aquarelle, médium indiscipliné, donne la liberté de jouer sans retenue dans l’eau et les espaces libres, sans surcharger et en laissant les beaux effets souvent inattendus des mélanges, l’étonne et l’invite à les respecter en leur laissant une place vedette dans ses tableaux.



Marc Folly est un artiste peintre professionnel, formé aux Arts Appliqués de Lyon et installé dans cette ville depuis 1993. L’aquarelle est son médium de prédilection, il tente d’en explorer toutes les possibilités et de dévoiler la force contenue en elle sous son apparente fugacité.

Les thèmes urbains, industriels et artisanaux constituent son travail mais il s’inspire également de sa ville et de souvenirs passagers.



Un simple geste, la bonne couleur, la valeur qu’il faut, la bonne dose d’eau-pigment, tout cela mis au bon endroit et, bien sûr, au bon moment !

Rien n’est plus simple que la technique de l’aquarelle !

L’aquarelle est tellement riche de simplicités, de complexités, de subtilités, de forces et de contradictions. Cela donne l’impression d’être simple, mais qu’il est difficile d’être simple...





Marie-Jeanne est aquarelliste parce qu'elle aime la lumière et sa transparence ; elle croit aussi à la force du trait, à l'émotion qu'il raconte, elle aime dessiner.

Un paysage à l'aquarelle, c'est l'aboutissement d'un travail de recherche du cadrage, des mouvements, des rapports de lumière... parallèlement à une appropriation de l'ensemble : le parcours d'un voyage étrange au cœur de ses émotions. Les touches d'aquarelle vivent comme les mots en poésie, comme les notes en musique. Leur mélange, leur voisinage, leurs échos sont réussis lorsqu'ils sont simplement en harmonie.



Tel le poète qui se laisse emporter par la chanson des mots, Hông-Hai se laisse guider par la gestuelle, l'eau, les pinceaux et la palette de couleurs. Pour entrer dans son monde, Hông-Hai s'isole, se détache du quotidien et s'abandonne. La fleur est racontée par un chemin inattendu, elle devient un plaisir dont le langage s'attache au rêve. Pour Hông-Hai, cette fleur vient à l'inverse de "ce qui est dû", elle est la récompense, l'offrande pour l'œil. Dans l'univers de cette artiste, le noir est souvent présent et, contre-pied, il se révèle être la lumière. Tout traduit sensualité et envoûtement.

FRANCE

Elle vit et travaille actuellement entre Lorraine et Hongrie. Depuis toujours, elle aime dessiner et peindre. Mais cela ne suffit pas... Les bonheurs dans la vie sont souvent



des rencontres, des échanges, des partages. Pour elle, l'aquarelle en est un ! Après est venu le sumi-é, où l'on apprend l'humilité, le respect, et toute cette magnifique pensée orientale. De ses rencontres artistiques et de ses acquis, elle tente d'établir un lien. Elle aime cadrer une intimité, une émotion, un mystère, un instant, parfois même jusqu'à l'abstraction. La peinture la passionne et l'entraîne à chercher toujours plus.

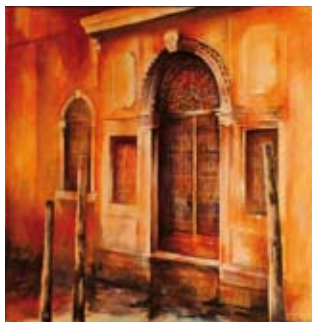
Artiste peintre d'origine japonaise, Noriko Imai s'est établie au Québec en 1981 sur la Côte-Nord, puis à Cap-Rouge en 2002. Elle a débuté l'aquarelle en s'inspirant des îles de l'archipel de Mingan et plus particulièrement des oiseaux migrateurs. Aujourd'hui, elle continue d'explorer les techniques mixtes, l'aquarelle, etc.



L'essentiel de sa démarche consiste à continuer d'expérimenter de nouvelles avenues artistiques. Elle a participé à de nombreuses expositions individuelles ou de groupe au Québec comme à l'étranger où elle a été récipiendaire de plusieurs bourses, prix et mentions.



Peintre figuratif, soucieux du moindre détail, Jean-Paul Jacquez aime jouer avec la lumière, les couleurs et les volumes. Après avoir peint de grands espaces, il réalise aujourd'hui des aquarelles plus intimistes, le regard captivé par les instants et lieux de vie : fenêtres entrebâillées laissant entrer la lumière d'été, porte entrouverte sur une bicyclette abandonnée, tubes de peinture et pinceaux n'attendant que la main de l'artiste pour revivre, poteries, chaises de jardin... Structures et matières, contraste et lumières, vibrations colorées, autant de précieux éléments de recherche pour recréer l'atmosphère du moment.



José Juárez-Pérez considère que son œuvre est très intimiste. Il aime ce qui est oublié, il le peint à travers un regard mélancolique et sensible.

Avec l'aquarelle, il essaie de réveiller chez les autres le goût pour les petites choses insignifiantes et sans conséquence, de susciter une recherche de la vérité en ces dernières, d'ouvrir les portes de la perception. Alors toutes les choses pourront apparaître comme elles sont, c'est-à-dire, infinies.



Ewa Karpinska a choisi de parler à travers l'aquarelle, dans sa variante la plus difficile : humide dans l'humide. Peinture comprise dans ce fugitif état de conscience, quand la parole est rugueuse, se cherche, hésite, et reste en équilibre fragile avec la "vision". Dans cet état de conscience particulier, le travail de l'eau, par la subtile sculpture des pigments en suspension, permet de faire ressurgir des sensations tactiles : alors prennent corps des surfaces granuleuses, lisses, soyeuses.



C'est d'une façon toute naturelle que Jean Lacalmontie est venu à l'aquarelle. Il l'a choisie afin de capter la fugacité des lumières et des couleurs dans des paysages toujours changeants. De croquis aquarellés, il a évolué vers des œuvres plus abouties. Aujourd'hui, l'aquarelle prend une place privilégiée dans son œuvre. Elle peut se décliner de multiples façons, mais pour lui, elle reste inféodée à la justesse du dessin et à une inspiration toujours renouvelée ; même si parfois, avec bonheur, elle peut s'évader vers de nouveaux horizons plus contemporains.



Après la peinture à l'huile, Fernand Lamy découvre avec l'aquarelle, son mode d'expression idéal qu'il définit comme *"une extraordinaire aventure et un déluge de larmes teintées d'amitié, de tendresse et d'amour"*. Son originalité est d'avoir mis au point une façon plus contemporaine de présenter les aquarelles : à la façon des peintures sur toile. On obtient ainsi des aquarelles

légères, peu fragiles, sans reflet indésirable, permettant de réaliser diptyques et triptyques sans limitation de taille.

Une initiative dont le but est de valoriser l'aquarelle face à l'huile et à l'acrylique en particulier.

Marie Le François étudie les arts graphiques chez Met de Penninghen à Paris. Elle crée de grands tableaux, alliant de manière inédite aquarelle et acrylique. Ses créations donnent



une dimension inhabituelle aux objets dans les deux sens du terme, soit par des changements d'échelle audacieux, soit par la résonance étrange et parfois spirituelle qu'elle leur donne. Sa peinture est celle d'une artiste de formation classique dans laquelle on retrouve des éléments du Pop'art qui respire la poésie. Elle voit souvent du beau là où les autres ne le voient pas et nous le montre avec talent.



Après une formation technique, il suit les cours des Beaux-Arts où il apprend le dessin, la sculpture et la photographie. A la suite de divers voyages et rencontres, il découvre l'aquarelle. Il choisit pour maître Turner et acquiert ainsi une sûreté de trait et un sens aigu du détail. Les encouragements des peintres Ciry et Degans le confortent dans ses choix. Il se fait rapidement remarquer par

son style et sa technique. Ses aquarelles aux couleurs éclatantes et lumineuses expriment les atmosphères particulières que l'on retrouve dans le Nord. Des galeries l'exposent et lui permettent de se faire connaître en France mais aussi à l'étranger.

Un paysage, ce peut être un horizon, une vallée, un jardin, une rue : tous donnent envie de se fondre dedans, comme quelqu'un qu'on aime tellement fort qu'on le serre à vouloir ne faire qu'un... Entrer en aquarelle, c'est



entrer dans le paysage et lui dire je t'aime, un peu, beaucoup, passionnément, à la folie (pas du tout : on range les pinceaux !) le redécouvrir avec de nouveaux mots, jusqu'à tenter quelques pas difficiles dans l'inextricable forêt qui peut mener à l'abstraction. Toujours transcrire l'émotion.





Un aquarelliste hors pair. Ses œuvres montrent une dynamique rare. Il est un perfectionniste dans la maîtrise de la lumière et de la couleur.

Il peint de manière expressive en poussant quelquefois jusqu'à l'abstraction. Ses sujets favoris sont les compositions architecturales.

L'artiste parvient à saisir des motifs uniques et futiles tels qu'une fenêtre à pan unique, un portail ou un parapluie... Ceci est la base de l'étude paysagiste à laquelle se mêle l'atmosphère magique et mystérieuse spécifique à un lieu.



François Malnati a travaillé à l'huile dans un style réaliste puis s'est progressivement orienté vers l'aquarelle. Il lui arrive encore de faire des œuvres préparatoires à l'huile pour les transcrire ensuite

à l'aquarelle ! Sa technique très élaborée privilégie l'approche des lavis sur fond sec. Il consacre la majorité de son œuvre actuelle au rendu des transparences du verre. Aux Etats-Unis, il a appris un certain sens de l'originalité dans le choix des sujets ; le Pop'art l'a influencé. Son style est une combinaison des traditions européennes et de la vision rafraîchissante des peintres réalistes américains.



Wen est née en Chine, elle est diplômée de l'Académie des Beaux-Arts de Shandong. Elle participe en 2002 à sa première exposition d'aquarelle. Ses œuvres sont alors sélectionnées par le salon de l'aquarelle de Belgique.

Depuis 2004, elle expose en Chine, France et Belgique.



L'aquarelle touche toujours Marie-Line Montécot au plus profond d'elle même et le temps n'altère en rien ce plaisir. Etre dedans, voilà l'enjeu, être imprégnée du sujet par des visites successives, des flâneries à la recherche de l'inspiration avec ce besoin impérieux de savoir " *comment sont faites les choses*". Etre si proche du sujet, qu'à l'atelier, la mémoire se déroule, les émotions reviennent. Lien, profondeur, opacité, transparence, mouvement... Voilà tout ce qu'elle recherche dans l'aquarelle, ses pinceaux à la main.

Nathalie MORETTO FRANCE

3



Un artiste traduit des états émotionnels par les moyens qui lui sont propres. Nathalie Moretto fait partie de ses artistes-là. A partir du moment où elle commence une aquarelle, elle concentre toute son énergie pour tenter de matérialiser le meilleur d'elle-même. Pourtant il lui arrive de ressentir des souffrances particulièrement intenses, mais toujours en opposition

elle imagine le bonheur. Les couleurs, les formes, les matières émettent des vibrations perceptibles selon notre sensibilité. Son travail de recherche de couleur est motivé par le désir de peindre et de ressentir du bonheur et de le transmettre aux autres.

Vivi NAVARRO FRANCE

12



“ C'est peu dire que Vivi aime passionnément la mer et ses cargos, les ports et les marins. C'est peu dire que ses toiles dégoulinent d'eau salée. Une eau salée transparente laissant des cristaux de lumière en surface onduler sur son travail.

Vivi est tout à fait originale. Elle taille sa route bien droite sur l'eau avec ses propres cartes. On embarque derrière ses toiles pour des voyages de passion. Un tableau de Vivi est une œuvre vive qui ne tient pas au mouillage. Ses toiles sont trop libres, son ancre débarrassée de sa chaîne. La vision de Vivi, extrêmement sûre, profonde et fine, enveloppe son œuvre de couleurs maritimes.”

Jérôme Billard, écrivain de la Marine.

ODYLLE FRANCE

1

C'est en 1996 qu'Odylle s'est essayée à l'aquarelle. Elle a gardé de ses débuts l'habitude de dessiner beaucoup avant de saisir son pinceau. Elle cherche le détail et revient inlassablement sur une couleur jusqu'à ce que sa nuance soit exactement celle qui lui convient. Sa peinture est indéniablement figurative mais elle aime prendre quelques libertés avec son sujet et même se l'accaparer afin d'oublier qu'elle n'est qu'un miroir. Chacune de ses aquarelles est une histoire, une atmosphère, une émotion, un clin d'œil parfois.



Roland PALMAERTS CANADA-BELGIQUE

9

Né à Bruxelles, cet artiste international, reçoit le premier prix de l'Académie Royale de Bruxelles à dix-sept ans. Durant sept années, il est président de l'Institut des Arts



Figuratifs du Canada. Surnommé par ses pairs le “Magicien du pinceau”, il signe des articles pour des revues internationales. Il a participé à plus de 200 expositions, animé 120 émissions télévisées et a créé 2 cassettes vidéo didactiques traduites en 4 langues. Une vingtaine de galeries d'art proposent en permanence ses œuvres, achetées également par des musées, des collectionneurs publics et privés.



Passionné par le défi permanent que représente l'aquarelle, Jean-Claude Papeix exploite inlassablement ce fascinant terrain de recherche pour apporter toujours plus de transparence, de contraste et de lumière dans ses peintures. Il utilise de plus en plus les techniques humides, les grands formats. Son terrain

favori reste les fleurs qu'il sublime dans leur légèreté tout en forçant la saturation des couleurs. Peintre autodidacte, il peint depuis l'enfance à la gouache puis à l'huile et enfin à l'aquarelle depuis 20 ans.



Pascal Pihen traque des ambiances, des sentiments, des odeurs, des instants de vie, des états d'âme, les miettes que nous laissons comme des traces de nos actes au quotidien, l'importance de presque rien.

La mesure du temps impose son rythme dans son travail. Il peint dans une sorte d'état d'urgence. L'aquarelle et l'encre de Chine agissent comme un révélateur. Il aime l'idée d'une photographie mentale passée par le filtre de ses émotions.

Reine-Marie Pinchon a toujours mené de front une double passion pour le dessin, la peinture et pour la nature. Dans les années 80, l'aquarelle a été pour elle, une véritable révélation permettant de traduire toutes les subtilités ressenties de la nature, au travers de thèmes divers : fleurs, portraits, paysages... Depuis quelques années, elle associe l'aquarelle à des encres ou des pigments, mais toujours en utilisant la technique des lavis et des mélanges intimes avec l'eau. Invitée d'honneur dans de nombreuses expositions et salons, prix et récompenses jalonnent ce parcours depuis les années 80.



Jean-Pierre Rault travaille sur le motif mais son régal c'est un bon croquis au crayon gras. L'idéal est de voir l'aquarelle mentalement et de bien réfléchir avant de commencer, pour être dedans.



Une mise en place rapide avec une obsession : garder la lumière, la composition, la répartition des valeurs; et en avant la valse des pinceaux. Le plaisir est dans la réalisation, si les pigments travaillent dans une humidité idoine, l'aquarelle est vivante. Ses thèmes favoris : une vieille rue, un port, un paysage, des personnages.



La peinture a toujours été présente dans la vie d'Annick Richard-Keller. Son voyage dans l'imaginaire commença tôt. A la fin de ses études d'arts plastiques à Paris, elle a intégré l'équipe de l'ARTA (Atelier de Recherche des Techniques Avancées). Pendant des années,

elle a peint des gouaches, puis en découvrant la technique chinoise, elle a évolué tout naturellement vers l'aquarelle car la couleur lui était indispensable. Son travail est une invitation à entrer dans son imaginaire, souvent abstrait, parfois peuplé d'êtres et d'animaux singuliers.



Némésio Rubio-Pedrajas modèle la lumière et l'atmosphère à différents moments et en différentes situations.

Il préfère les paysages qui l'entourent : une chênaie, un pâturage, mais il explore d'autres thèmes comme le corps humain, la mer, le paysage urbain... Ainsi il a mené à bien des travaux dans la publicité, l'illustration et les décors. Son travail a été primé dans différents concours et son œuvre a été exposée aussi bien individuellement que collectivement en Espagne.

Belkacem Saïdat se définit avant tout comme autodidacte et un algérien qui sent son pays dans sa terre, son ciel et sa palmeraie. Ses aquarelles préférées sont peintes en plein air. Il travaille ces paysages du sud avec une palette chatoyante. Il ne peut s'empêcher de peindre ce qui l'entoure car il a la chance de vivre dans une région qui recèle beaucoup d'atouts pour un peintre expressionniste. Il est très attiré par la nature, la lumière et le ton des couleurs naturelles qui sont sa passion. Il réalise des portraits d'après photos, en jouant sur la transparence et la lumière.



Il est très attiré par la nature, la lumière et le ton des couleurs naturelles qui sont sa passion. Il réalise des portraits d'après photos, en jouant sur la transparence et la lumière.

Depuis que Marie-Hélène Stokkink est installée en France, elle peint de très nombreux animaux. Elle est fascinée par la vivacité, la beauté, les poses et la ressemblance de



tous ces animaux avec les humains. Elle croque ses sujets sans arrêt jusqu'au moment de "losmose" où ils ne font plus qu'un. Alors le mystère s'accomplit et le tableau peut éclore. Actuellement, ce sont les poules et coqs de sa propre basse cour, qui l'inspirent. Elle ne se lasse pas d'observer le comportement et le caractère des animaux qu'elle peint sur papier à l'aquarelle, encre et plume de bambou.

Autodidacte, elle a commencé l'aquarelle il y a seulement 5 ans. Depuis, elle a participé à plus de 100 expositions, concours à travers les Etats-Unis et a obtenu plus de 40 récompenses.



Ses sujets de prédilection sont les paysages, en particulier les rues arpentées dans différents lieux de voyage : Japon, Californie, France, Italie, Espagne, etc. Elle a pour passion des sujets populaires. C'est pourquoi les personnages donnent le ton à ses peintures, racontent l'histoire de leur vie. Le résultat final est une peinture plus impressionniste à trois dimensions et pleine d'émotions.

• ARTISTES EN HERBE •

Découvrez les travaux des écoliers : portraits d'artistes et petits formats thématiques vous attendent en médiathèque, salles des artistes et à l'accueil.



• LES INSTANTANÉS DE LA BIENNALE •

Photos et aquarelles réalisées sur le motif par Loïc GUYON, un jeune artiste lyonnais.

A voir en salle 1 et sur notre site rubrique "album".

Son aquar'ELLE à elle, c'est sortir des limites, chercher l'imprévisible, taire les mots, souffler sur la plume, découvrir ce qu'elle aime, balayer le conventionnel, ouvrir la ligne, libérer la fusion, tutoyer l'essentiel, rester humble, interpeller le vide, éclairer le blanc, apprivoiser le silence, respirer, enfanter... dérouter. Elle confie qu'un cheminement du regard sur les lignes ne saurait suffire car il faut savoir lire entre elles et c'est "au regardeur" d'y mettre les mots.



• NOCTURNES 17 ET 24 JUILLET •

À partir de 21 h - place aux Herbes

Rendez vous avec les artistes : public néophyte ou confirmé, adultes ou enfants, vous serez pris sous l'aile d'un peintre. Chaque équipe trouvera pinceau à sa taille pour s'exprimer en couleurs. Intermèdes musicaux.



INSCRIPTIONS GRATUITES

Informations à l'accueil : salle N° 1

ABONNEZ-VOUS

Offre spéciale 4^e Biennale de **BRIOUDE 2009**

5 achetés = 5 offerts



BON DE COMMANDE À REMPLIR ET À RETOURNER
AVEC VOTRE RÉGLEMENT À :

Pratique des Arts - 28, rue Denis Papin
- BP 22 - 86530 Naintré

OUI, je m'abonne pour 10 numéros
à Pratique des Arts pour 30 € au lieu
de 60 €, SOIT UNE ÉCONOMIE DE 30 €.

Nom

Prénom

Adresse

Code Postal

Ville

Téléphone

E-mail

JE CHOISIS DE RÉGLER PAR :

Chèque bancaire ou postal à l'ordre des ÉDITIONS MEGASTAR.

Carte bancaire n° (Cartes acceptées : Bleue, Visa, Eurocard, Mastercard)

_____ Notez les 3 derniers chiffres du numéro inscrit
au dos de votre carte près de la signature : _____

Expire fin

Date

Signature obligatoire :

Offre valable jusqu'au 31/12/09 en France métropolitaine dans la limite des stocks disponibles.
En application de l'article 27 de la Loi du 11 janvier 1978, les informations ci-dessus sont indispensables au traitement de votre commande et peuvent donner lieu à l'émission de courriers d'accusé et de rectification auprès des Éditions MEGASTAR. Vous pouvez également vous opposer à ce que vos coordonnées soient utilisées à des fins de prospection commerciale. Pour cela, cochez la case ci-contre :

4 AL - Bricol 2009

Pour vous
30€ SEULEMENT
au lieu de 60€

ABONNEZ-VOUS DIRECTEMENT
AU 05 49 90 09 16
et dites « Offre Brioude ! »

Tout au long de cette 4^e Biennale de l'Aquarelle, vous pourrez rencontrer et dialoguer avec les artistes. Le tableau ci-dessous vous indique leurs jours de présence par un point ●

LISTE DES ARTISTES	N° SALLE OU GALERIE	CALENDRIER JUILLET 2009															
		S 11	D 12	L 13	M 14	M 15	J 16	V 17	S 18	D 19	L 20	M 21	M 22	J 23	V 24	S 25	D 26
BECKER Paty	2	●	●								●	●	●	●	●	●	●
BEI-AN Cao	7										●	●	●	●	●	●	●
CARREL Danièle	1	●	●	●	●		●		●	●	●	●		●	●	●	●
CHAMARD Jean-Marc	6	●	●	●	●				●	●						●	●
CHEMIN Annie	6	●	●	●	●	●									●	●	●
CORCKET Isabelle	3	●	●	●	●							●	●	●	●	●	●
COSSÉ Jérôme	4	●	●	●	●	●	●	●	●	●							
COURTALON Bernard	6	●	●	●	●	●	●	●	●	●							
DE MAISONNEUVE Lise	1	●	●	●	●	●	●	●								●	●
DUNCAN Anet	1								●	●	●	●	●	●	●	●	●
FABRY Marie-Jeanne	8	●	●	●	●		●		●	●					●	●	●
FELLER Odette	9								●	●	●	●	●	●	●	●	●
FOLLY Marc	1	●	●	●	●	●	●	●									
GAY Marie-Jeanne	2	●	●	●	●	●	●	●	●	●	●	●	●	●	●	●	●
HÔNG-HÃI	6	●	●	●	●										●	●	●
HUGELÉ-PRESCHEY M-Annick	2	●	●	●	●	●	●	●	●	●	●	●				●	●
IMAÏ Noriko	4			●	●	●	●	●								●	●
JACQUEZ Jean-Paul	8	●	●	●	●	●	●	●									
JUAREZ-PEREZ José	1	●	●	●	●	●	●	●	●	●					●	●	●
KARPINSKA Ewa	6	●	●	●	●	●	●	●	●	●						●	●
LACALMONTIE Jean	6	●	●	●	●									●	●	●	●
LAMY Fernand	4	●	●	●	●	●	●	●	●	●						●	●
LAURENT Eric	6	●	●							●	●	●	●	●	●	●	●

LISTE DES ARTISTES	N° SALLE ou GALERIE	CALENDRIER JUILLET 2009															
		S 11	D 12	L 13	M 14	M 15	J 16	V 17	S 18	D 19	L 20	M 21	M 22	J 23	V 24	S 25	D 26
LE FRANÇOIS Marie	2	●	●	●	●	●	●	●	●	●							
LUDWIN Kristof	6	●	●		●				●	●			●		●	●	●
MALNATI François	4	●	●	●	●	●										●	●
MING-XIN Wen	7											●	●	●	●	●	●
MONTÉCOT Marie-Line	1	●	●	●	●	●	●	●	●							●	●
MORETTO Nathalie	3	●	●	●	●	●	●	●	●	●							
ODYLLE	1	●	●	●	●	●	●									●	●
PALMAERTS Roland	9									●	●	●	●	●	●	●	●
PAPEIX Jean-Claude	4	●	●	●	●	●	●	●	●	●							
PIHEN Pascal	1	●	●	●	●				●	●						●	●
PINCHON Reine-Marie	5	●	●	●	●	●	●	●									
RAULT Jean-Pierre	1	●	●						●	●						●	●
RICHARD-KELLER Annick	2	●	●	●	●			●	●	●				●	●	●	●
RUBIO-PEDRAJAS Némésio	1	●	●	●	●	●	●	●	●								
SAÏDAT Belkacem	4	●	●	●	●	●	●	●	●								
STOKKINK Marie-Hélène	6	●	●	●	●	●	●	●								●	●
TANABÉ Keiko	1	●	●	●	●									●	●	●	●
VERGÉ Janick	13	●	●	●	●	●	●	●	●	●	●	●	●	●	●	●	●

LES GALERIES

BESANÇON Anne-Marie	10 BESANÇON	●	●	●	●				●	●						●	●
BESANÇON Vincent		●	●	●	●				●	●						●	●
LÉGER Michel	11 - LA MIRANDELLE	●	●	●	●	●	●	●	●	●	●	●	●	●	●	●	●
GALLIZIA Janine NAVARRO Vivi	12 LES TOURELLES	Se renseigner à la galerie.															

▼ ▼ ▼ JOURS ET HEURES D'OUVERTURE DES SALLES ET DES GALERIES ▼ ▼ ▼

Tous les jours de 10 h à 12 h 30 et de 14 h 30 à 19 h.

Entrée gratuite pour les enfants de moins de 15 ans.

DATES	ARTISTES	THÈMES DES DÉMONSTRATIONS	HORAIRES	LIEUX	PRIX
S 11	COURTALON	Technique humide et libre	10 h à 12 h	Salle 6	Gratuit
	TANABÉ	Paysages et atmosphères de villes	11 h à 12 h	Salle 1 ou extérieur	Gratuit
	PINCHON	“Jouer avec de l'eau”	15 h à 17 h	Halle aux grains	5 €
	TANABÉ	Paysages et atmosphères de villes	17 h à 18 h	Salle 1 ou extérieur	Gratuit
D 12	MONTÉCOT	Réalisation d'une aquarelle en public	10 h 30 à 12 h 30	Halle aux grains	5 €
	MALNATI	L'approche des transparences	14 h 30 à 16 h	Halle aux grains	5 €
	PIHEN	L'artiste évoquera son univers et sa démarche picturale	16 h à 17 h	Salle 1	Gratuit
	TANABÉ	Paysages et atmosphères de villes	16 h à 17 h	Salle 1 ou extérieur	Gratuit
	COURTALON	Technique humide et libre	17 h à 19 h	Salle 6	Gratuit
L 13	CHEMIN	La neige	10 h à 11 h 30	Halle aux grains	5 €
	MONTÉCOT	Démonstration	14 h 30 à 16 h 30	Salle 1	Gratuit
	COURTALON	Technique humide et libre	15 h à 17 h	Salle 6	Gratuit
	JACQUEZ	La magie de l'eau et des pigments	15 h 15 à 16 h	Salle 8	Gratuit
	LAMY	Paysage de neige	16 h à 18 h	Halle aux grains	Gratuit
M 14	HUGELÉ-PRESCHEY	Lavis d'encadrement	10 h 30 à 12 h 30	Salle 2	Gratuit
	PAPEIX	Paysage	14 h à 16 h	Halle aux grains	Gratuit
	COURTALON	Technique humide et libre	15 h à 17 h	Salle 6	Gratuit
	MONTÉCOT	Démonstration	16 h à 18 h	Salle 1	Gratuit
M 15	FABRY	Développer une aquarelle à partir de taches de couleur	10 h à 11 h 30	En extérieur	Gratuit
	DE MAISONNEUVE	Peindre des personnages, accompagnement musical. <i>Tirage au sort de l'aquarelle parmi le public</i>	17 h à 19 h	Halle aux grains	10 €
J 16	MONTÉCOT	Démonstration	14 h à 16 h	Salle 1	Gratuit
	RICHARD-KELLER	Abstraction	15 h à 17 h	Salle 2	Gratuit
	JACQUEZ	La magie de l'eau et des pigments.	15 h 15 à 16 h	Salle 8	Gratuit

DATES	ARTISTES	THÈMES DES DÉMONSTRATIONS	HORAIRES	LIEUX	PRIX
V 17	LAMY	Paysage de neige	16 h à 18 h	Halle aux grains	Gratuit
S 18	MONTÉCOT	Réalisation d'une aquarelle en public	10 h 30 à 12 h 30	Halle aux grains	5 €
	COURTALON	Technique humide et libre	17 h à 19 h	Salle 6	Gratuit
	PIHEN	L'artiste évoquera son univers et sa démarche picturale	18 h à 19 h	Salle 1	Gratuit
D 19	COURTALON	Technique humide et libre	15 h à 17 h	Salle 6	Gratuit
L 20	LÉGER	Un coin de nature	14 h 30 à 16 h	Halle aux grains	Gratuit
M 21	MING-XIN	Portraits	14 h 30 à 16 h	Halle aux grains	5 €
M 22	LACALMONTIE	Fleurs	16 h à 18 h	Halle aux grains	Gratuit
J 23	BEI-AN	Paysage	17 h à 19 h	Halle aux grains	5 €
V 24	TANABÉ	Paysages et atmosphères de villes	11 h à 12 h	Salle 1 ou extérieur	Gratuit
	COSSÉ	Portrait et " scènes urbaines "	15 h à 17 h	Halle aux grains	Gratuit
	TANABÉ	Paysages et atmosphères de villes	16 h à 17 h	Salle 1 ou extérieur	Gratuit
S 25	HÔNG-HÃI	Mystics flowers	10 h 30 à 12 h	Halle aux grains	5 €
	PALMAERTS	Réalisation d'une aquarelle en public	15 h à 17 h	Halle aux grains	5 €
	MONTÉCOT	Démonstration	17 h à 19 h	Salle 1	Gratuit
	TANABÉ	Paysages et atmosphères de villes	17 h à 18 h	Salle 1 ou extérieur	Gratuit
D 26	MONTÉCOT	Réalisation d'une aquarelle en public	10 h 30 à 12 h 30	Halle aux grains	5 €
	TANABÉ	Paysages et atmosphères de villes	16 h à 17 h	Salle 1 ou extérieur	Gratuit

DATES	ARTISTES	THÈMES DES CONFÉRENCES	HORAIRES	LIEUX	PRIX
J 16	LAMY	L'aquarelle autrement	10 h à 12 h	Halle aux grains	Gratuit
S 18	CONTREMOULIN	L'artiste et l'autoportrait	15 h à 17 h	Halle aux grains	5 €
D 19	KARPINSKA	Evolution de l'aquarelle : composition et langage visuel	11 h à 12 h	Halle aux grains	5 €

Pour tous les stages : possibilité de s'inscrire à l'accueil salle 1 (en fonction des places disponibles).
Téléchargez les fiches d'inscription sur www.festivaldaquarelle.com ou écrivez-nous, elles vous seront envoyées sur simple demande : Festival d'Aquarelle - 2 rue des Vignes - 43100 Brioude - **+33 (0)6 47 39 23 55**.

DATES	ARTISTES	THÈMES & PUBLIC CONCERNÉ	NBRE	HORAIRES	SALLE	PRIX
S 11	ESTÈVE	<i>Carnet de voyage ou jeu-t-d'aquarelle.</i> Adultes - enfants. Matériel fourni	1 à 7	10 h à 12 h 30	N° 1	30 € les 2 h 30
S 11 au L 13	FOLLY	<i>Nature morte, travail sur le motif en extérieur.</i> Un an de pratique de l'aquarelle minimum.	8 à 13	10 h à 17 h	N° 14	180 € les 3 jours 60 € la journée
S 11 au D 12	IMAÏ	<i>Utiliser le batik en aquarelle.</i> Tout public.	5 à 10	10 h à 12 h 13 h 30 à 16 h 30	N° 3	120 € les 2 jours
S 11	ESTÈVE	<i>Carnet de voyage ou jeu-t-d'aquarelle.</i> Adultes - enfants. Matériel fourni	1 à 7	14 h à 16 h 30	N° 1	30 € les 2 h 30
S 11	LE FRANÇOIS	<i>Dessin d'observation aquarellé.</i> Tout public à partir de 14 ans.	3 à 8	14 h à 16 h	N° 14	15 €
D 12 au J 16	PAPEIX	<i>Fleurs, paysages, animaux.</i> Adultes.	8 à 12	9 h à 12 h 14 h à 17 h	N° 14	230 € les 4 jours
D 12 au M 14	PINCHON	<i>Sur les chemins de l'eau.</i> Trois ans de pratique de l'aquarelle minimum.	8 à 12	9 h à 17 h	N° 14	210 € les 3 jours
D 12	ESTÈVE	<i>Carnet de voyage ou jeu-t-d'aquarelle.</i> Adultes - enfants. Matériel fourni	1 à 7	10 h à 12 h 30	N° 1	30 € les 2 h 30
D 12	FOLLY	<i>Nature morte, travail sur le motif en extérieur.</i> Un an de pratique de l'aquarelle minimum.	8 à 13	10 h à 17 h	N° 14	60 € la journée
D 12	ESTÈVE	<i>Carnet de voyage ou jeu-t-d'aquarelle.</i> Adultes - enfants. Matériel fourni	1 à 7	14 h à 16 h 30	N° 1	30 € les 2 h 30
D 12	LE FRANÇOIS	<i>Dessin d'observation aquarellé.</i> Tout public à partir de 14 ans.	3 à 8	14 h à 16 h	N° 14	15 €
L 13 au V 17	RAULT	<i>Découverte de l'aquarelle.</i> Tout public adulte pratiquant la peinture et l'aquarelle.	8 à 12	9 h à 17 h	N° 14	270 € les 5 jours
L 13 au J 16	COSSÉ	<i>Trouver sa propre expression libre.</i> Tout public.	5 à 10	9 h 30 à 18 h	N° 14	200 € les 4 jours
L 13 au V 17	BECKER	<i>Rythmes et mouvements.</i> Niveau moyen - confirmé.	6 à 10	10 h à 17 h	N° 3	250 € les 5 jours
L 13	ESTÈVE	<i>Carnet de voyage ou jeu-t-d'aquarelle.</i> Adultes - enfants. Matériel fourni	1 à 7	10 h à 12 h 30	N° 1	30 € les 2 h 30

DATES	ARTISTES	THÈMES & PUBLIC CONCERNÉ	NBRE	HORAIRES	SALLE	PRIX
L 13	FOLLY	<i>Nature morte, travail sur le motif en extérieur.</i> Un an de pratique de l'aquarelle minimum.	8 à 13	10 h à 17 h	N° 14	60 € la journée
L 13	VERGÉ	<i>Atelier ludique : découverte de l'aquarelle.</i> Enfants de 8 à 14 ans. Matériel fourni	3 à 10	10 h à 12 h 30	N° 6	15 €
L 13	ESTÈVE	<i>Carnet de voyage ou jeu-t-d'aquarelle.</i> Adultes - enfants. Matériel fourni	1 à 7	14 h à 16 h 30	N° 1	30 € les 2 h 30
L 13	LE FRANÇOIS	<i>Dessin d'observation aquarellé.</i> Tout public à partir de 14 ans.	3 à 8	14 h à 16 h	N° 14	15 €
M 14	ESTÈVE	<i>Carnet de voyage ou jeu-t-d'aquarelle.</i> Adultes - enfants. Matériel fourni	1 à 7	10 h à 12 h 30	N° 1	30 € les 2 h 30
M 14 au J 16	FOLLY	<i>Nature morte, travail sur le motif en extérieur.</i> Un an de pratique de l'aquarelle minimum.	8 à 13	10 h à 17 h	N° 14	180 € les 3 jours 60 € la journée
M 14	ESTÈVE	<i>Carnet de voyage ou jeu-t-d'aquarelle.</i> Adultes - enfants. Matériel fourni	1 à 7	14 h à 16 h 30	N° 1	30 € les 2 h 30
M 14	LE FRANÇOIS	<i>Dessin d'observation aquarellé.</i> Tout public à partir de 14 ans.	3 à 8	14 h à 16 h	N° 14	15 €
M 15	STAGE ENCADREMENT	<i>Comment encadrer vos tableaux avec art.</i> Débutants Matériel fourni	3 à 6	9 h à 12 h 14 h à 17 h	N° 15	50 € la journée
M 15	ESTÈVE	<i>Carnet de voyage ou jeu-t-d'aquarelle.</i> Adultes - enfants. Matériel fourni	1 à 7	10 h à 12 h 30	N° 1	30 € les 2 h 30
M 15	FOLLY	<i>Nature morte, travail sur le motif en extérieur.</i> Un an de pratique de l'aquarelle minimum.	8 à 13	10 h à 17 h	N° 14	60 € la journée
M 15	VERGÉ	<i>Atelier d'initiation à l'aquarelle.</i> Tout public.	3 à 10	10 h à 12 h 30	N° 14	18 €
M 15	ESTÈVE	<i>Carnet de voyage ou jeu-t-d'aquarelle.</i> Adultes - enfants. Matériel fourni	1 à 7	14 h à 16 h 30	N° 1	30 € les 2 h 30
M 15	LE FRANÇOIS	<i>Dessin d'observation aquarellé.</i> Tout public à partir de 14 ans.	3 à 8	14 h à 16 h	N° 14	15 €
M 15	GAY	<i>Initiation aux jeux des couleurs.</i> Enfants de 6 à 11 ans. Matériel fourni	12 maxi	15 h à 17 h	N° 6	5 €
J 16	HUGELÉ- PRESCHEY	<i>Sumi-é et aquarelle.</i> Tous niveaux.	5 à 12	9 h 30 à 12 h 30 14 h à 17 h	N° 14	50 € + 5 € (si matériel sumi-é)
J 16	DE MAISONNEUVE	<i>Portrait et personnages.</i> Intermédiaire, avancé.	4 à 12	10 h à 19 h	N° 14	50 € la journée

DATES	ARTISTES	THÈMES & PUBLIC CONCERNÉ	NBRE	HORAIRES	SALLE	PRIX
J 16	ESTÈVE	<i>Carnet de voyage ou jeu-t-d'aquarelle.</i> Adultes - enfants. Matériel fourni	1 à 7	10 h à 12 h 30	N° 1	30 € les 2 h 30
J 16	FOLLY	<i>Nature morte, travail sur le motif en extérieur.</i> Un an de pratique de l'aquarelle minimum.	8 à 13	10 h à 17 h	N° 14	60 € la journée
J 16	ESTÈVE	<i>Carnet de voyage ou jeu-t-d'aquarelle.</i> Adultes - enfants. Matériel fourni	1 à 7	14 h à 16 h 30	N° 1	30 € les 2 h 30
J 16	LE FRANÇOIS	<i>Dessin d'observation aquarellé.</i> Tout public à partir de 14 ans.	3 à 8	14 h à 16 h	N° 14	15 €
V 17	STAGE ENCADREMENT	<i>Comment encadrer vos tableaux avec art.</i> Débutants Matériel fourni	3 à 6	9 h à 12 h 14 h à 17 h	N° 15	50 € la journée
V 17	DE MAISONNEUVE	<i>Portrait et personnages.</i> Intermédiaire avancé.	4 à 12	10 h à 19 h	N° 14	50 € la journée
V 17	ESTÈVE	<i>Carnet de voyage ou jeu-t-d'aquarelle.</i> Adultes - enfants. Matériel fourni	1 à 7	10 h à 12 h 30	N° 1	30 € les 2 h 30
V 17	VERGÉ	<i>Atelier ludique : découverte de l'aquarelle.</i> Enfants de 8 à 14 ans. Matériel fourni	3 à 10	10 h à 12 h 30	N° 6	15 €
V 17	ESTÈVE	<i>Carnet de voyage ou jeu-t-d'aquarelle.</i> Adultes - enfants. Matériel fourni	1 à 7	14 h à 16 h 30	N° 1	30 € les 2 h 30
V 17	LE FRANÇOIS	<i>Dessin d'observation aquarellé.</i> Tout public à partir de 14 ans.	3 à 8	14 h à 16 h	N° 14	15 €
S 18	DUNCAN	<i>Approche de l'aquarelle.</i> Débutants.	5 à 15	10 h à 12 h	N° 14	25 € les 2 h
S 18	ESTÈVE	<i>Carnet de voyage ou jeu-t-d'aquarelle.</i> Adultes - enfants. Matériel fourni	1 à 7	10 h à 12 h 30 ou 14 h à 16 h 30	N° 1	30 € les 2 h 30
S 18	LE FRANÇOIS	<i>Dessin d'observation aquarellé.</i> Tout public à partir de 14 ans.	3 à 8	14 h à 16 h	N° 14	15 €
S 18	DUNCAN	<i>Agrandissons nos horizons en aquarelle.</i> Intermédiaires.	5 à 15	17 h à 19 h	N° 14	25 € les 2 h
D 19	DUNCAN	<i>Approche de l'aquarelle.</i> Débutants.	5 à 15	10 h à 12 h	N° 14	25 € les 2 h
D 19	ESTÈVE	<i>Carnet de voyage ou jeu-t-d'aquarelle.</i> Adultes - enfants. Matériel fourni	1 à 7	10 h à 12 h 30 ou 14 h à 16 h 30	N° 1	30 € les 2 h 30

DATES	ARTISTES	THÈMES & PUBLIC CONCERNÉ	NBRE	HORAIRES	SALLE	PRIX
D 19	LE FRANÇOIS	<i>Dessin d'observation aquarellé.</i> Tout public à partir de 14 ans.	3 à 8	14 h à 16 h	N° 14	15 €
D 19	DUNCAN	<i>Agrandissons nos horizons en aquarelle.</i> Intermédiaires.	5 à 15	17 h à 19 h	N° 14	25 € les 2 h
L 20	CARREL	<i>Découverte de l'aquarelle.</i> Adultes débutants - Jeunes dès 15 ans.	6 à 10	9 h à 12 h 13 h à 17 h	N° 3	100 € la journée
L 20 au M 22	LAMY	<i>Au choix.</i> Tout public.	5 à 10	9 h à 17 h	N° 14	150 € les 3 jours
L 20 au V 24	RAULT	<i>Découverte de l'aquarelle.</i> Tout public adulte pratiquant la peinture et l'aquarelle.	8 à 12	9 h à 17 h	N° 14	270 € les 5 jours
L 20	STAGE ENCADREMENT	<i>Comment encadrer vos tableaux avec art.</i> Débutants Matériel fourni	3 à 6	9 h à 12 h 14 h à 17 h	N° 15	50 € la journée
L 20	HUGELÉ- PRESCHÉY	<i>Sumi-é et aquarelle.</i> Tous niveaux.	5 à 12	9 h 30 à 12 h 30 14 h à 17 h	N° 14	50 € + 5 € (si matériel sumi-é)
L 20 au M 22	PALMAERTS	<i>Développez vos gestes et votre créativité.</i> Intermédiaires, avancés, professionnels.	5 à 20	9 h 30 à 16 h 30	N° 14	250 € les 3 jours 100 € la journée
L 20	DUNCAN	<i>Approche de l'aquarelle.</i> Débutants.	5 à 15	10 h à 12 h	N° 14	25 € les 2 h
L 20	ESTÈVE	<i>Carnet de voyage ou jeu-t-d'aquarelle.</i> Adultes - enfants. Matériel fourni	1 à 7	10 h à 12 h 30	N° 1	30 € les 2 h 30
L 20 au M 22	RICHARD- KELLER	<i>Abstraction.</i> Tout public.	5 à 10	10 h à 17 h (pause de 1 h)	N° 14	195 € les 3 jours 65 € la journée
L 20	ESTÈVE	<i>Carnet de voyage ou jeu-t-d'aquarelle.</i> Adultes - enfants. Matériel fourni	1 à 7	14 h à 16 h 30	N° 1	30 € les 2 h 30
L 20	VERGÉ	<i>Atelier d'initiation à l'aquarelle.</i> Tout public.	3 à 10	14 h à 16 h 30	N° 14	18 €
L 20	GAY	<i>Initiation aux jeux des couleurs.</i> Enfants de 6 à 11 ans. Matériel fourni	12 maxi	15 h à 17 h	N° 6	5 €
L 20	DUNCAN	<i>Agrandissons nos horizons en aquarelle.</i> Intermédiaires.	5 à 15	17 h à 19 h	N° 14	25 € les 2 h
M 21 au S 25 (jeudi 23 repos)	BEI-AN	<i>Paysages.</i> Tout public.	maxi 16	9 h à 12 h 14 h à 17 h	N° 14	300 € les 4 jours
M 21	CARREL	<i>Découverte de l'aquarelle.</i> Adultes débutants - Jeunes dès 15 ans.	6 à 10	9 h à 12 h 13 h à 17 h	N° 3	100 € la journée
M 21 au J 23	LÉGER	<i>Initiation à l'aquarelle.</i> Tout public débutant à partir de 15 ans.	8 à 15	9 h à 11 h	N° 14	48 € les 3 jours

DATES	ARTISTES	THÈMES & PUBLIC CONCERNÉ	NBRE	HORAIRES	SALLE	PRIX
M 21	PALMAERTS	<i>Développez vos gestes et votre créativité.</i> Intermédiaires, avancés, professionnels.	5 à 20	9 h 30 à 16 h 30	N° 14	100 € la journée
M 21	DUNCAN	<i>Approche de l'aquarelle.</i> Débutants.	5 à 15	10 h à 12 h	N° 14	25 € les 2 h
M 21	ESTÈVE	<i>Carnet de voyage ou jeu-t-d'aquarelle.</i> Adultes - enfants. Matériel fourni	1 à 7	10 h à 12 h 30 ou 14 h à 16 h 30	N° 1	30 € les 2 h 30
M 21	RICHARD-KELLER	<i>Abstraction.</i> Tout public.	5 à 10	10 h à 17 h (pause de 1 h)	N° 14	65 € la journée
M 21	DUNCAN	<i>Agrandissons nos horizons en aquarelle.</i> Intermédiaires.	5 à 15	17 h à 19 h	N° 14	25 € les 2 h
M 22	PALMAERTS	<i>Développez vos gestes et votre créativité.</i> Intermédiaires, avancés, professionnels.	5 à 20	9 h 30 à 16 h 30	N° 14	100 € la journée
M 22	DUNCAN	<i>Approche de l'aquarelle.</i> Débutants.	5 à 15	10 h à 12 h	N° 14	25 € les 2 h
M 22	ESTÈVE	<i>Carnet de voyage ou jeu-t-d'aquarelle.</i> Adultes - enfants. Matériel fourni	1 à 7	10 h à 12 h 30	N° 1	30 € les 2 h 30
M 22	RICHARD-KELLER	<i>Abstraction.</i> Tout public.	5 à 10	10 h à 17 h (pause de 1 h)	N° 14	65 € la journée
M 22	ESTÈVE	<i>Carnet de voyage ou jeu-t-d'aquarelle.</i> Adultes - enfants. Matériel fourni	1 à 7	14 h à 16 h 30	N° 1	30 € les 2 h 30
M 22	VERGÉ	<i>Atelier ludique : découverte de l'aquarelle.</i> Enfants de 8 à 14 ans. Matériel fourni	3 à 10	14 h à 16 h 30	N° 6	15 €
M 22	DUNCAN	<i>Agrandissons nos horizons en aquarelle.</i> Intermédiaires.	5 à 15	17 h à 19 h	N° 14	25 € les 2 h
J 23 au S 25	LAMY	<i>Au choix.</i> Tout public.	5 à 10	9 h à 17 h	N° 14	150 € les 3 jours
J 23 au V 24	FELLER	<i>La magie du négatif.</i> Débutants - intermédiaires.	5 à 20	9 h 30 à 16 h 30	N° 14	150 € les 2 jours 90 € la journée
J 23	DUNCAN	<i>Approche de l'aquarelle.</i> Débutants.	5 à 15	10 h à 12 h	N° 14	25 € les 2 h
J 23	ESTÈVE	<i>Carnet de voyage ou jeu-t-d'aquarelle.</i> Adultes - enfants. Matériel fourni	1 à 7	10 h à 12 h 30 ou 14 h à 16 h 30	N° 1	30 € les 2 h 30

DATES	ARTISTES	THÈMES & PUBLIC CONCERNÉ	NBRE	HORAIRES	SALLE	PRIX
J 23	GAY	<i>Initiation aux jeux des couleurs.</i> Enfants de 6 à 11 ans. Matériel fourni	12 maxi	15 h à 17 h	N° 6	5 €
J 23	DUNCAN	<i>Agrandissons nos horizons en aquarelle.</i> Intermédiaires.	5 à 15	17 h à 19 h	N° 14	25 € les 2 h
V 24	FELLER	<i>La magie du négatif.</i> Débutants - intermédiaires.	5 à 20	9 h 30 à 16 h 30	N° 14	90 € la journée
V 24	DUNCAN	<i>Approche de l'aquarelle.</i> Débutants.	5 à 15	10 h à 12 h	N° 14	25 € les 2 h
V 24	ESTÈVE	<i>Carnet de voyage ou jeu-t-d'aquarelle.</i> Adultes - enfants. Matériel fourni	1 à 7	10 h à 12 h 30	N° 1	30 € les 2 h 30
V 24	LACALMONTIE	<i>Fleurs ou travail sur site en extérieur.</i> Tout public à partir de 13 ans.	5 à 10	10 h à 12 h 15 h à 18 h	N° 14	50 € la journée
V 24	VERGÉ	<i>Atelier d'initiation à l'aquarelle.</i> Tout public.	3 à 10	10 h à 12 h 30	N° 14	18 €
V 24	ESTÈVE	<i>Carnet de voyage ou jeu-t-d'aquarelle.</i> Adultes - enfants. Matériel fourni	1 à 7	14 h à 16 h 30	N° 1	30 € les 2 h 30
V 24	DUNCAN	<i>Agrandissons nos horizons en aquarelle.</i> Intermédiaires.	5 à 15	17 h à 19 h	N° 14	25 € les 2 h
S 25	DUNCAN	<i>Approche de l'aquarelle.</i> Débutants.	5 à 15	10 h à 12 h	N° 14	25 € les 2 h
S 25	ESTÈVE	<i>Carnet de voyage ou jeu-t-d'aquarelle.</i> Adultes - enfants. Matériel fourni	1 à 7	10 h à 12 h 30	N° 1	30 € les 2 h 30
S 25	LACALMONTIE	<i>Fleurs ou travail sur site en extérieur.</i> Tout public à partir de 13 ans.	5 à 10	10 h à 12 h 15 h à 18 h	N° 14	50 € la journée
S 25	ESTÈVE	<i>Carnet de voyage ou jeu-t-d'aquarelle.</i> Adultes - enfants. Matériel fourni	1 à 7	14 h à 16 h 30	N° 1	30 € les 2 h 30
S 25	DUNCAN	<i>Agrandissons nos horizons en aquarelle.</i> Intermédiaires.	5 à 15	17 h à 19 h	N° 14	25 € les 2 h
D 26	DUNCAN	<i>Approche de l'aquarelle.</i> Débutants.	5 à 15	10 h à 12 h	N° 14	25 € les 2 h
D 26	ESTÈVE	<i>Carnet de voyage ou jeu-t-d'aquarelle.</i> Adultes - enfants. Matériel fourni	1 à 7	10 h à 12 h 30 ou 14 h à 16 h 30	N° 1	30 € les 2 h 30
D 26	DUNCAN	<i>Agrandissons nos horizons en aquarelle.</i> Intermédiaires.	5 à 15	17 h à 19 h	N° 14	25 € les 2 h

POUR VOUS GUIDER DANS BRIOUEDE

- 1 ACCUEIL : ESPACE BOUTIQUE
RENSEIGNEMENTS - RÉSERVATIONS STAGES

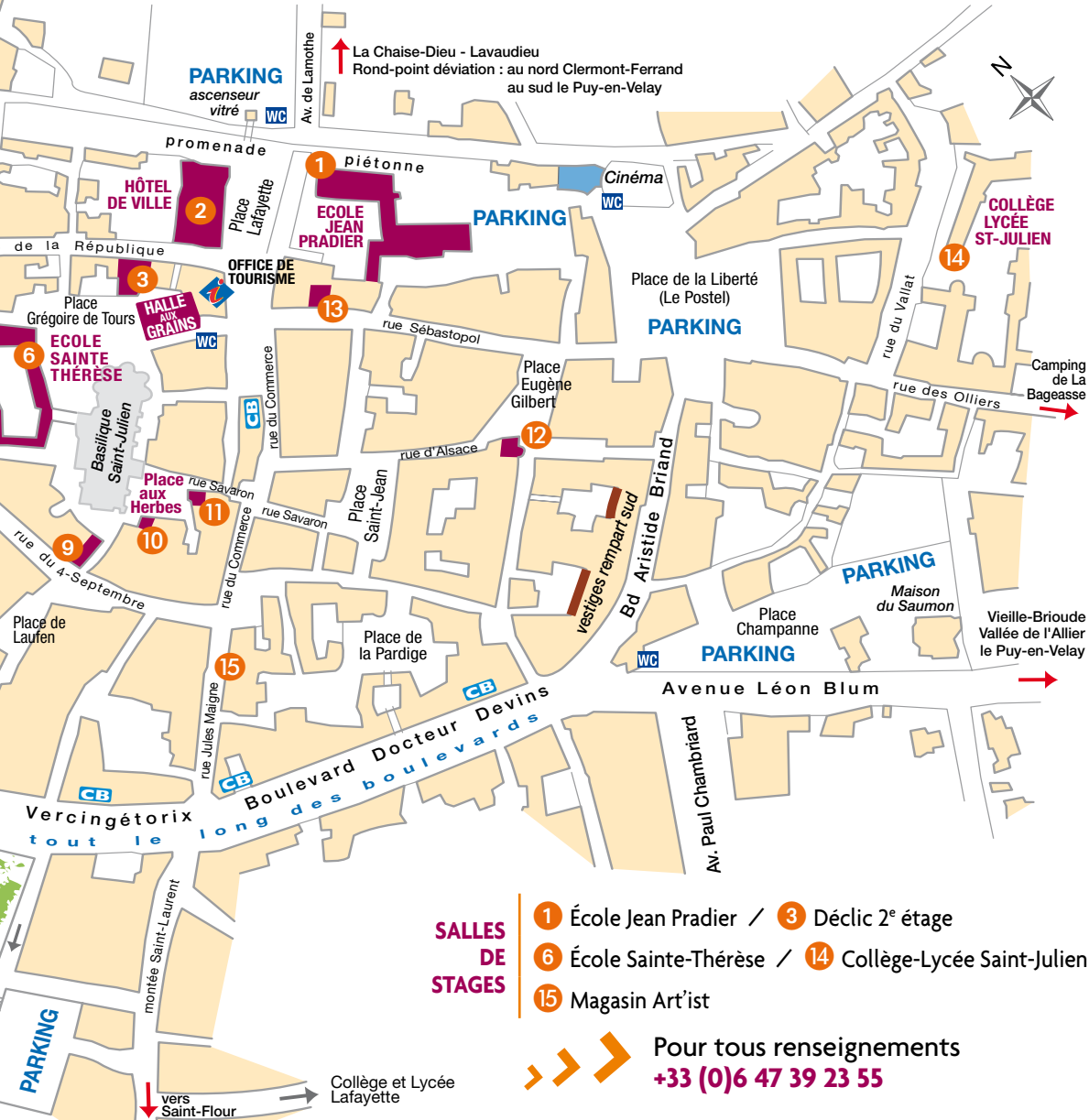
LISTE DES SALLES

- 1 **ÉCOLE JEAN PRADIER :**
Carrel - De Maisonneuve - Duncan - Folly
Juarez-Perez - Montécot - Odylle - Pihen
Rault - Rubio-Pedrajas - Tanabé
- 2 **HÔTEL DE VILLE :**
Becker - Gay - Hugelé-Preschey
Le François - Richard-Keller
- 3 **DÉCLIC :** Corcket - Moretto
- 4 **MAISON DES ŒUVRES :**
Cossé - Imaï - Lamy - Malnati - Papeix - Saïdat
- 5 **SOUS-PRÉFECTURE :** Pinchon
- 6 **ÉCOLE SAINTE-THÉRÈSE :**
Chamard - Chemin - Courtalon - Hông-Hai
Karpinska - Lacalmontie - Laurent
Ludwin - Stokkink
- 7 **ESPACE ASSOCIATIF :** Bei-An - Ming-Xin
- 8 **SALLE EXPO :** Fabry - Jacques
- 9 **GALERIE MANDRIN :** Feller - Palmaerts
- 10 **GALERIE BESANÇON :**
A-M. Besançon - V. Besançon
- 11 **LA MIRANDELLE :** Léger - Estève
- 12 **GALERIE LES TOURELLES :** Gallizia - Navarro
- 13 **SALLE EXPO :** Vergé



Légendes plan

- Salles d'exposition ① N° salle d'exposition



> > > > > NOS PARTENAIRES < < < < <



> > > > > AVEC LE SOUTIEN DE < < < < <



Merci aux adhérents de l'Association Festival d'Aquarelle, aux propriétaires et aux directeurs d'établissements qui mettent gracieusement leurs locaux à notre disposition, aux galeries d'art, à tous les bénévoles qui assurent la logistique de la Biennale, ainsi qu'aux commerçants et restaurateurs de Brioude et sa région.



R E N S E I G N E M E N T S

Accueil de la Biennale : +33 (0)6 47 39 23 55
www.festivaldaquarelle.com • contact@festivaldaquarelle.com
 Office de Tourisme de Brioude et sa région - +33 (0)4 71 74 97 49

PRIX
3 €